

Оригинальная автомобильная лампа OSRAM



Примеры контрафактной продукции



Слева - OSRAM, справа - подделка

Обе упаковки похожи, видна лишь разница в качестве полиграфической печати (какое оценить без сравнения с оригиналом тяжело).

1. Шрифты.

Надпись "OSRAM" заметно искажена.

2. Наличие серых и черных цветов.

Цвет в подделке под обозначением напряжения черный, а изображение лампы серое, стеклянные части колбы у OSRAM не серые, а просвечивают синим фоном.

3. Положение

Надпись "ORIGINAL SPARE PARTS" в подделке закрывает несколько большую часть изображения лампы, нежели у настоящего OSRAM.

Примеры контрафактной продукции



Providing Solutions



1 Слева - OSRAM, справа - подделка

Колба у поддельной лампы имеет значительное отклонение от вертикали. Металл излишне блестящий.

1. Колпачок на колбе поддельной лампы выполнен с несоблюдением техники производства.

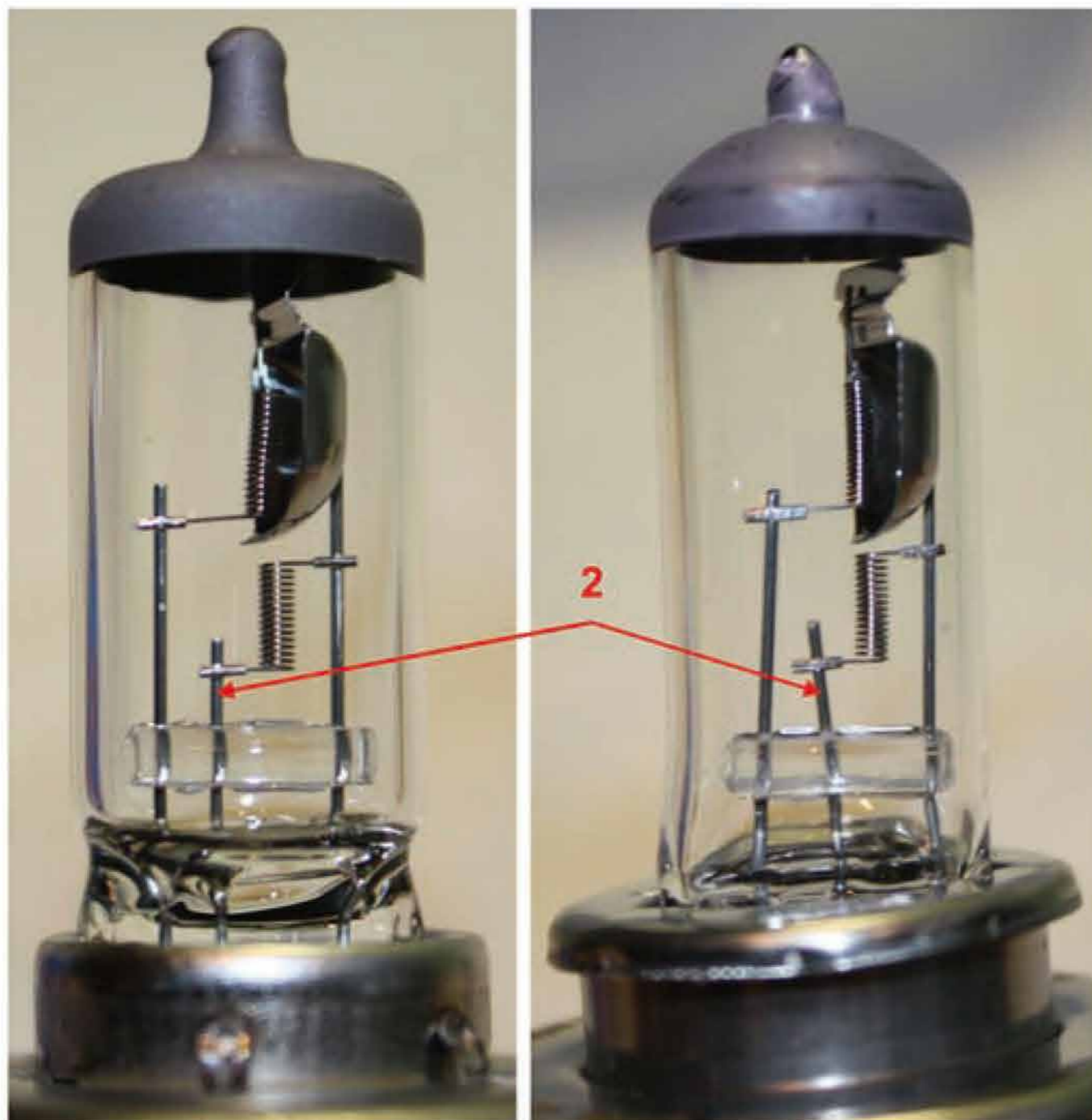
2. Между колбой и цоколем поддельной лампы имеется «лишняя з/ч».

3. Крепеж на цоколе оригинальной лампы OSRAM выполнен методом точечной пайки, у поддельной – просто посадка в натяг и пайка непонятного качества.



Providing Solutions

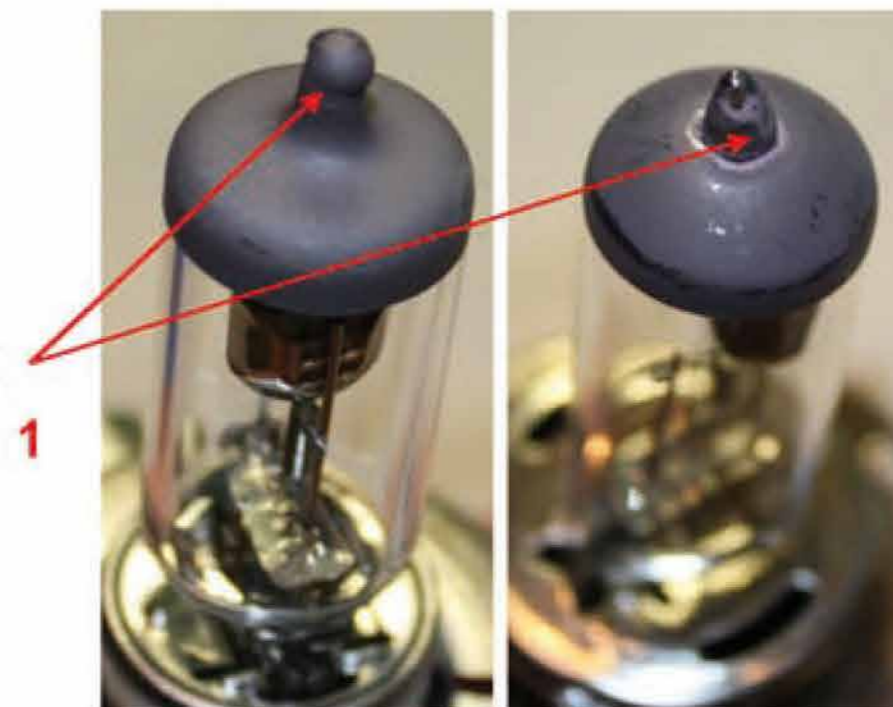
Примеры контрафактной продукции



Слева - OSRAM, справа – подделка

Колба у поддельной лампы снизу имеет отклонение от цилиндрической формы.

1. Колпачок на колбе поддельной лампы выполнен с несоблюдением техники производства.
2. Ножки у оригинальной лампы вертикальны и строго параллельны, у поддельной – нет.



Примеры контрафактной продукции



Providing Solutions



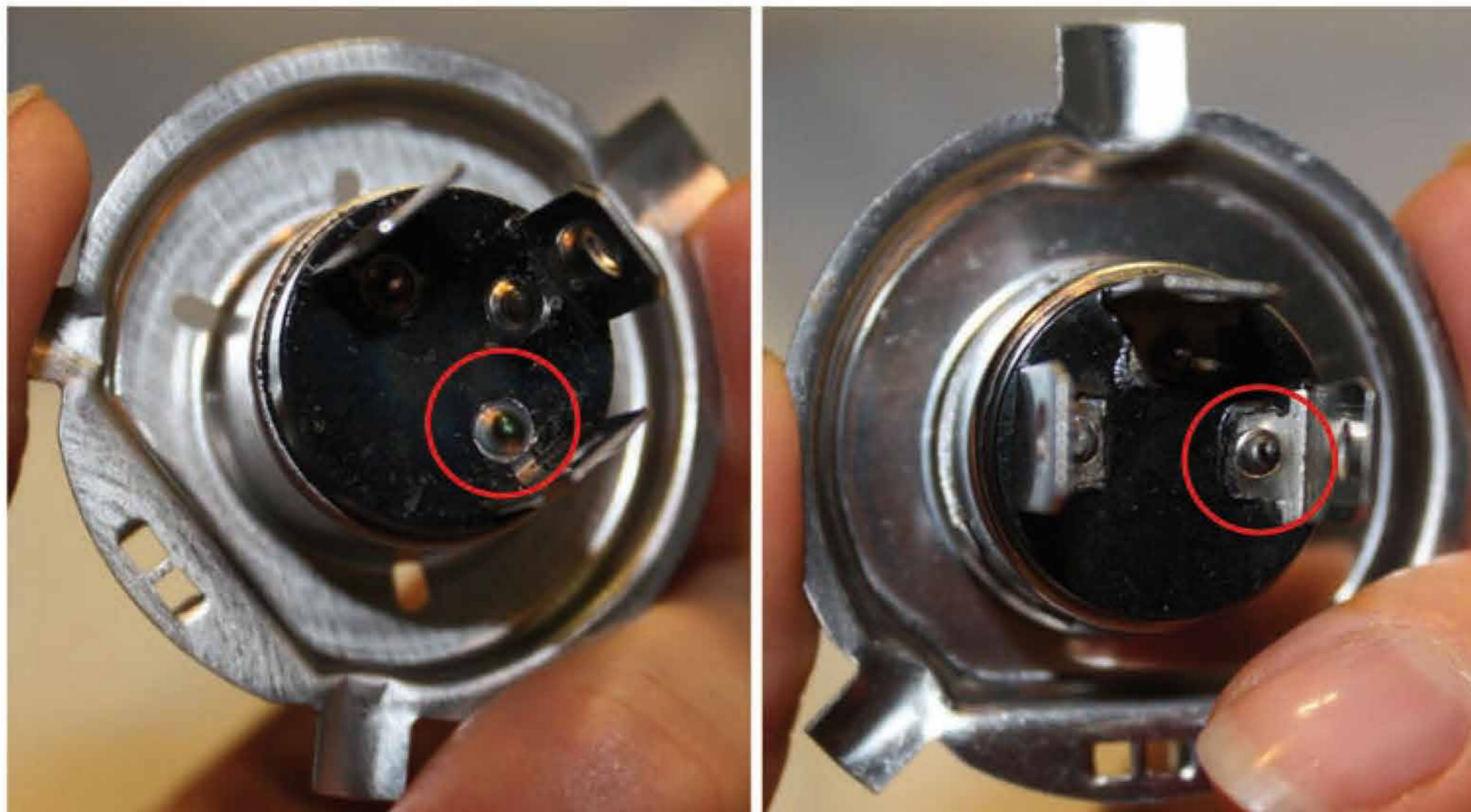
Слева - OSRAM, справа – подделка

Надписи на цоколях похожи. Только техника исполнения различается: у OSRAM шрифты ровные, а у поддельной лампы — нет + изобилие ржавых потеков.

Примеры контрафактной продукции



Providing Solutions



Слева - OSRAM, справа – подделка

Техники припоя ножки патрона у оригинальной лампы и поддельной различные.



Providing Solutions

Примеры контрафактной продукции



Лампа 12В 25/25 Вт.

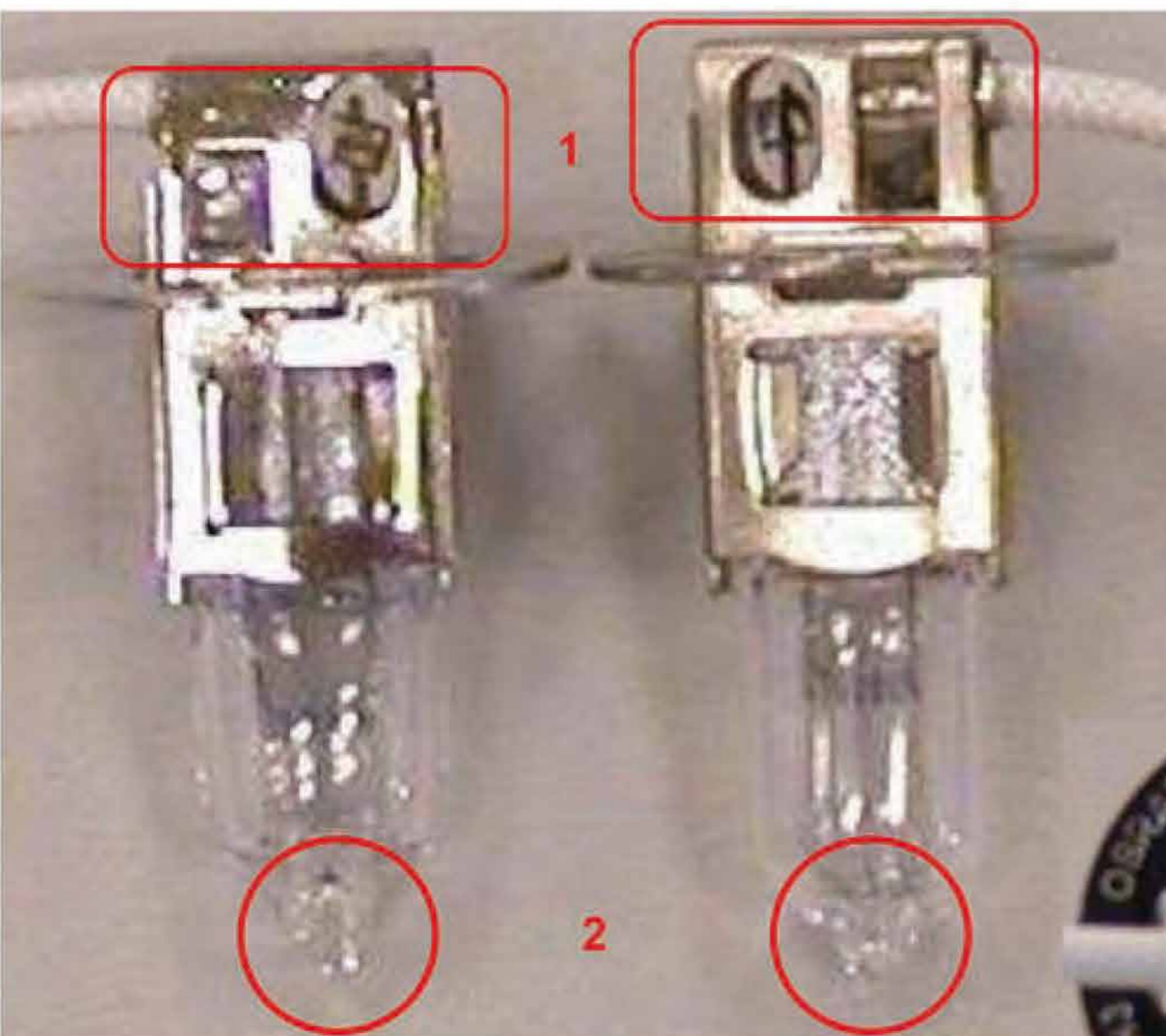
Слева – OSRAM. Справа – подделка.

1. Отличие в длине.
2. Разная форма колпачков.
3. Различие в способах нанесения текста: печать у оригинальной лампы, штамповка – у поддельной. У поддельной лампы нет даты производства («f5a8» у OSRAM).
4. Различие в форме у нитей накала.



Providing Solutions

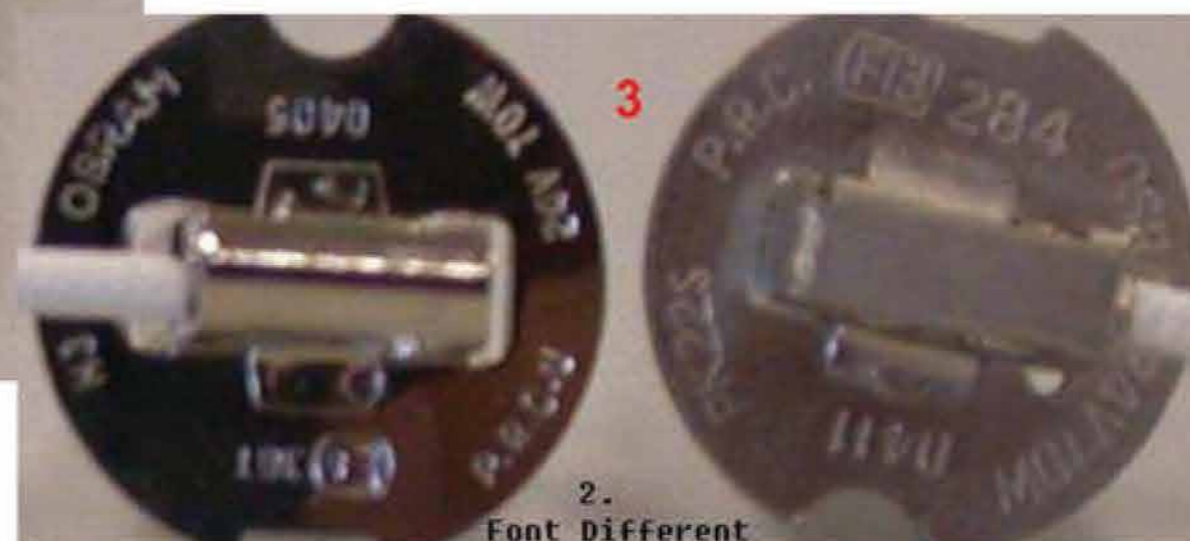
Примеры контрафактной продукции



Лампа H3.

Слева – OSRAM , справа – подделка.

1. Форма и расположение прямоугольного и овального отверстий.
2. Форма колпачков.
3. Различные шрифты.



Примеры контрафактной продукции



Providing Solutions

Лампа 2825



Слева – подделка, справа – OSRAM.
Различная форма у оснований лампы.

Примеры контрафактной упаковки



Providing Solutions

Поддельная упаковка лампы H7 Original



Слева – OSRAM, справа – подделка.

Отличается: 1) фоновый цвет; 2) знак «UV Filter» на поддельной упаковке перевернут по сравнению с оригиналом.



Providing Solutions

Примеры контрафактной упаковки

Лампа COOL BLUE H1

Подделка

OSRAM



Тут очень много отличий:

- Место расположения надписи «H1»
- Общий вид лампы
- Надпись «COOL BLUE»
- Место расположения знака «UV FILTER»



Providing Solutions

Примеры контрафактной упаковки и лампы

Лампа COOL BLUE H4



На настоящей лампе COOL BLUE H4
маркировка: OSRAM BILUX 64193 CB
GERMANY и т.д.

Лампа COOL BLUE H7



«Not approved for public roads». Почему?

Все лампы семейства COOL BLUE
разрешены для использования на
дорогах общего пользования

Спасибо за внимание!

